

El busto de Oscar Esplá será cubierto por suscripción popular

El Instituto Oscar Esplá, Conservatorio Superior de Música, ha encargado al autor Adrián Carrillo la realización de un busto en bronce de Oscar Esplá, que será colocado y descubierto en breve en un lugar de honor del centro. El presupuesto de las obras es de 340.000 pesetas y este importe —según desea el Instituto— será cubierto por suscripción popular al objeto de permitir a los músicos alicantinos, a los amigos que dejó el maestro y al pueblo alicantino en general, la colaboración en esta obra de homenaje al más ilustre de los músicos de nuestra tierra. La suscripción, encabezada por la dirección, profesorado y alumnos del centro queda abierta en la secretaría del Instituto.

EL VIERNES, CONCIERTO EN EL AULA DE CULTURA

El próximo viernes, día 11, a las 8'15 de la tarde y bajo la organización de la Sociedad de Conciertos, actuará en el Aula de Cultura de la Caja de Ahorros de Alicante y Murcia el duo de violines Comesaña-Kotliarskaia.

POLINA KOTLIARSKAIA

Inició sus estudios en Kiev a la edad de seis años con el maestro Gregory Yampolski. De 1961 a 1966 fue alumna de B. Morskovich en la Escuela Especial Stalinski, de Odessa.

Después de estudiar un año con el maestro A. Stern de Kiev ingresó en el Conservatorio Estatal Tchaikovsky, de Moscú, donde estudió bajo la dirección de Dimitri Tsiganof. En 1973 terminó la carrera en el Conservatorio Tchaikovsky con los máximos honores.

Ha ofrecido conciertos en la URSS (Moscú, Kiev, Odessa) en Bulgaria y en España. Obtuvo diploma de honor en el concurso María Canals de Barcelona y recientemente premio en el concurso Carl Fesch de Londres con inmediata contratación por la BBC.

FRANCISCO JAVIER COMESAÑA

Inició estudios en el Conservatorio Nacional de México en la clase del maestro Luis Sosa. Al terminar el ciclo inicial pasó a la clase del conocido pedagogo Vladimir Vulfman bajo cuya dirección terminó en dicho conservatorio en 1968.

En este mismo año obtuvo una beca y fue admitido en el Conservatorio Estatal Tchaikovsky de Moscú para hacer el curso completo (6 años). En este importante centro estudió bajo la dirección del célebre violinista y pedagogo soviético Igor Bazrodny. En el año 1974 terminó la carrera en el Conservatorio Tchaikovsky y recibió diploma de solista, ejecutante de música de cámara y pedagogo.

Asimismo le fue concedido el grado académico de «Magister de Arte». En el transcurso de los años de estudio en Moscú actuó en repetidas ocasiones como solista y en diversos conjuntos de cámara.

Ha ofrecido numerosos conciertos y recitales en la República mejicana tanto en la capital como en ciudades del interior y actuando con las principales orquestas del país.

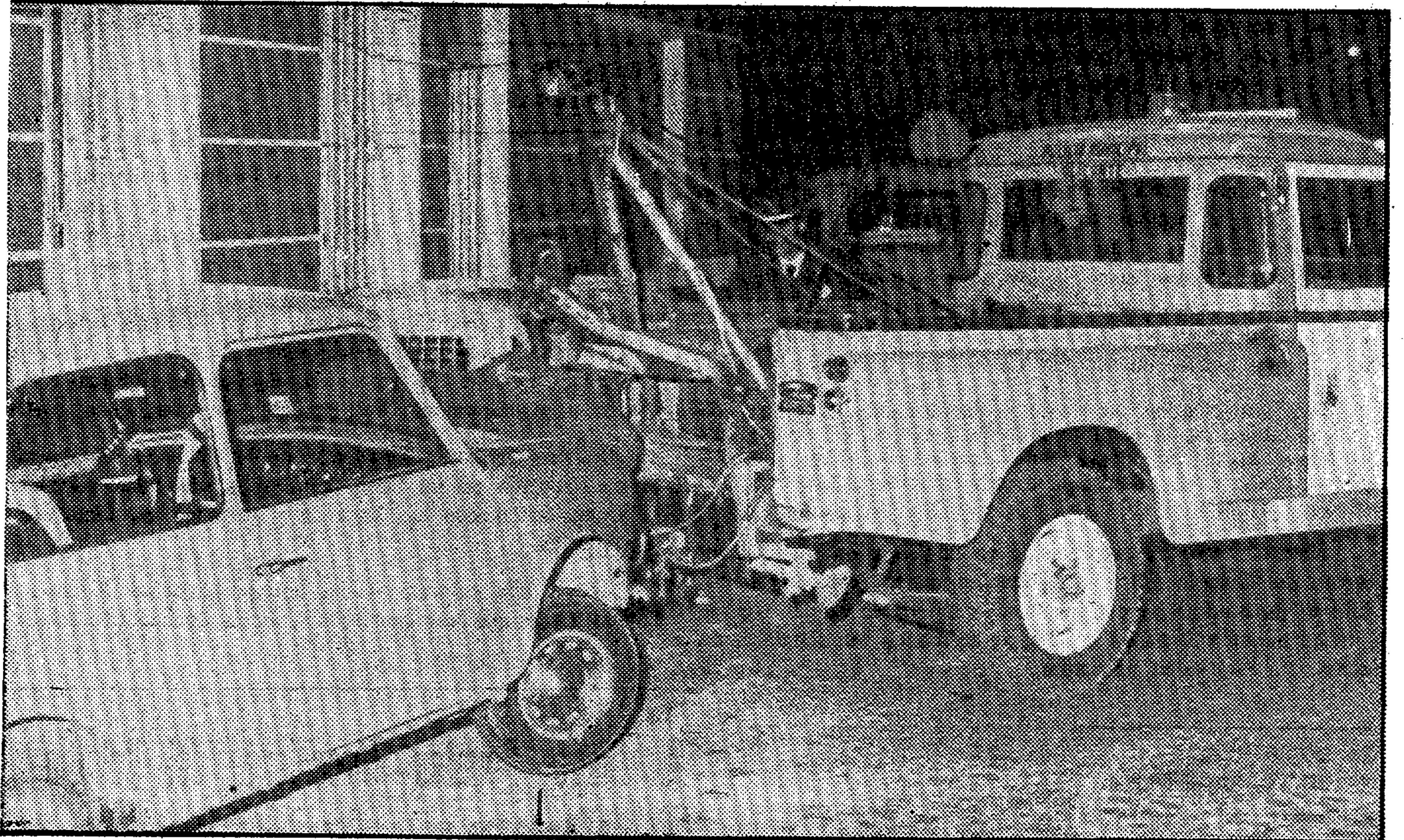
ESTRENO DE UNA OBRA DE MANUEL BERNÁ

El compositor alicantino Manuel Berná acaba de obtener un rotundo éxito en Madrid con la suite «Imágenes» interpretada en el Teatro Real —en tres días consecutivos— por la Orquesta Nacional.

La carrera de Manuel Berná (nacido en Albaterra) se ha visto jalonada por importantes premios, de entre los que destaca el Maestro Villa del Ayuntamiento de Madrid, concedido en el año 1974 y precisamente a la suite «Imágenes». Otras obras significativas en la producción de Berná son «Sinfonía en mi mayor» (primavera), el poema sinfónico «El miserere», inspirado en la leyenda de Becquer y «La pequeña suite» para instrumentos de metal. La suite «Imágenes» es una visión del autor de cuatro tallas de Sotillo conservadas en el Museo de Murcia.

500 pesetas por infracción y 250 por remolque

Más de 25 coches al día retira la grúa municipal



La grúa municipal, esa especie de co-co rodante de color verdusco, circula por calles y plazas de la ciudad retirando un promedio diario de 25-30 coches mal aparcados.

Dos agentes de la Policía Urbana se ocupan de cada una de las grúas: el conductor, que es quien maneja el talonario de denuncias, y el que engancha el vehículo mal aparcado.

—¿Causas principales por las que interviene la grúa municipal?, preguntamos a uno de los agentes.

—Siempre actuamos ante infracciones debidamente sancionadas por el Código de la Circulación como puede ser un aparcamiento en doble fila, que bloquea a otros vehículos dificultando simultáneamente el tráfico y provocando, en ocasiones, atascos, retenciones...

También interviene la grúa cuando observamos un coche aparcado encima de las aceras, deteriorándolas y molestando a los peatones. Las aceras cuestan mucho dinero y nosotros, los agentes de la Policía Municipal debemos velar porque no se estropeen. Igualmente es motivo de intervención de la grúa en casos de aparcamiento en los chaflanes, en los pasos de peatones, aunque aquí existe, al respecto, cierta tolerancia. En los casos de estacionamiento en zonas señalizadas como entrada y salida de carruajes y vados permanentes nunca dudamos e intervenir, muchas veces por cuenta nuestra y otras a requerimiento de los interesados.

250 PESETAS POR TRANSPORTE

—¿Cuánto dinero le cuesta a quien infringe el Código en cualquiera de las formas antes señaladas y que motivan la intervención de la grúa?

Estacionamientos en doble fila, en aceras, chaflanes y vados permanentes, principales causas

—Un estacionamiento en doble fila en paso de peatones, chaflanes, en vados permanentes, etc, se sancionó con 500 pesetas. A esa suma hay que agregarle 250 pesetas más en concepto de remolque del vehículo hasta las dependencias de la Policía Municipal, sitas en lo que fue antigua lonja de frutas y verduras.

—¿Cómo acoge el público la intervención de la grúa?

—Mal, como es lógico, pero conscientes de la falta cometida pagan la sanción y se llevan el coche.

—Menos cuando como en fecha reciente el dueño del vehículo se lia a bofetadas con el agente, ¿no?...

—Sí, claro, pero quien se comporta así, al aplicársele la Ley creo que se arrepiente de no dominar sus impulsos.

—Observo que cuando retiran un coche mal aparcado, en su lugar y sobre el bordillo de la acera dejan pegado un papelín color naranja, fluorescente. Supongo que será a modo de aviso para que el infractor sepa que el coche no fue roba-

do, siendo retirado por la grúa municipal, ¿verdad?

—Así es. —¿El público tarda mucho tiempo en ir a la Policía Municipal a recoger el coche que se llevó la grúa?

—Por lo general, a las pocas horas y a veces hasta a los pocos minutos de haberlo retirado, pero también hay quien se demora uno y varios días.

REBAJAS POR PRONTO PAGO

—¿Es cierto que hay rebajas por pronto pago de las sanciones?

—Así es; las quinientas pesetas por la infracción tienen un descuento si se abonan en el acto de llevarse el coche como también si lo hacen al recibir el primer aviso de la infracción, en un 20 por ciento. Si el automovilista da lugar a un segundo aviso, entonces el importe de la sanción se incrementa con un 20 por ciento.

—¿Y no creen que eso de las 250 pesetas por el remolque de la grúa son excesivas?

—Nosotros, los agentes, ni entramos ni salimos en este tema.

—¿No creen que si se aparca mal, en la mayoría de los casos, es porque no hay donde dejar el coche, bien estacionado y el conductor pierde los nervios circulando de un lado para otro?

—La grúa no entiende de eso y siempre, con arreglo al Código de la Circulación y a las infracciones que se cometen, intervenimos.

—Bien, pero insisto en que, como popularmente se dice, no hay donde dejar el coche por falta de aparcamientos.

CARLOS M. AGUIRRE
Foto ARJONES

ENSEÑANZA

Asignaturas y horarios de los exámenes extraordinarios convocados por la Escuela Universitaria de Profesorado de Educación General Básica:

PLAN 50

Física, 2.º curso, día 11, a las 10 de la mañana; Química, 2.º curso, día 12, a las 10; Geografía e Historia Universal, curso 3.º, día 11, a las 12; Pedagogía, curso 3.º, día 12, a las 10; E Física, 2.º curso, día 12, a las 10.

Reválida, jueves, día 17, a las 10 de la mañana.

PLAN 67

Literatura, 2.º curso, día 11, a las 10 de la mañana; Didáctica y Organización Escolar, 2.º curso, día 12, a las 10; Francés, 2.º curso, día 11, a las 10.

Prueba de madurez, jueves día 17 a las 10 de la mañana.

PLAN 70

Pedagogía I, curso 1.º, día 11, a las 9 de la mañana; Pedagogía II, curso 1.º, día 12, a las 10; Pedagogía III, curso 2.º, día 14, a las 15:30; Evaluación y recuperación, optativa, día 12, a las 10; Historia Educa-

ESCUELA UNIVERSITARIA DEL PROFESORADO DE E. G. B.

EXAMENES EXTRAORDINARIOS

ción optativa, día 16, a las 11; Biología I, 2.º curso, día 11, a las 10; Biología II, 3.º curso, día 14, a las 10; Zoología, optativa, día 14, a las 10; Geografía II, curso 1.º, día 11, a las 12; Geografía Regional, optativa, día 14, a las 9; Geografía Humana optativa, día 14, a las 9; Historia Cultural, optativa, día 14, a las 9; Psicología I, curso 1.º, día 14, a las 10; Filosofía II, 2.º curso, día 15, a las 9; Antropología, optativa, día 14, a las 15:30; Francés II, curso 1.º, día 14, a las 9; Francés III, 2.º curso,

día 14, a las 9; Francés IV, 2.º curso, día 14, a las 9; Lengua I, curso 1.º, día 12, a las 10; Inglés V y VI, 3.º curso, día 11, a las 12; E. Física I y II, curso 1.º, día 12, a las 10; Dibujo II curso 1.º, día 11, a las 10; Música II, curso 3.º, día 11, a las 10; Matemáticas I y II, curso 1.º, día 15, a las 9; Matemáticas III, curso 2.º, día 14, a las 11; Matemáticas IV, curso 2.º, día 15, a las 9; Matemáticas VI, curso 3.º, día 15, a las 9; Manualizaciones III y IV, curso 3.º, día 12, a las 10.

