

# LA BOLSA, AYER

## BANCOS COMERCIALES

Andalucía, 672 =.  
Atlántico, 560 =.  
Bilbao, 764 p.  
Central, 866 -12.  
Banesto, 557 p.  
Exterior, 664 p.  
Gral. Com., 770 -13.  
Guluzcoano, 675 p.  
Herrero, 1.308 =.  
Hispano, 529 p.  
Ibérico, 632 -5.  
Latino, 628 -10.  
L. Quesada, 610 -10.  
Popular, 562 s/d.  
Pastor, 740 -6.  
Santander, 844 p.  
Valencia, 1.096 -3.  
Valladolid, 530 p.  
Vizcaya, 644 p.  
Zaragozano, 820 -6.  
Rural, 860 p.

## BANCOS INDUSTRIALES

Indubán, 438 p.  
Fomento, 579 -20.  
Granada, 440 +10.  
Ind. Cataluña, 435 p.  
Ind. León, 567 =.  
Bankisur, 565 +10.  
Noroeste, 358 p.  
Occidental, 464 =.  
Urquijo, 630 p.  
Finanzas, 352 -1.

## HIDROELECTRICAS

Fecsa P., 117 -3.  
Fenosa, 117 -0.7.  
H. Cantábrico, 132 s/d.  
H. Cataluña, 105 -2.  
H. Española, 130 -3.5.  
Iberduero, 163,25 -3,75.  
S. Nansa, 121 =.  
Sevillana, 118,5 -3.  
Unión Eléct., 124,5 -3.5.  
Hidruna, 105 -2.  
Catalana de Gas, 130 -2.  
E. Langreo, 148 p.

## ALIMENTACION

Viñedos, 177 +2.  
Sogefisa, 256 +5.  
Aguila, 132 -2.  
Ebro, 638 -4.

## COMERCIO

F. Banloque, 2.095 =.  
Finanzauto, 370 p.  
F. Servicios, 363 p.

## CONSTRUCCION

P. Valderrivas, 285 +2.  
Dragados, 680 +2.5.  
Encinar, 280 -10.  
Est. Urbanos, 79 +4.  
Vallehermoso, 220 -10.

## INVERSIÓN MOBILIARIA

Cartisa, 292 -3.  
Ceivasa, 226 -3.  
Fibansa, 263 -13.  
Fiponsa, 285 -20.  
Imsa, 148 =.  
Invatisa, 205 -1.  
Patrisa, 185 -2.  
Popularinsa, 385 s/d.  
Cía. Mobiliaria, 344 -3.  
Furocartera, 65 +3.  
Real, 163 -2.  
Fin. Banloque, 2.095 =.

## MONOPOLIOS

Campsa, 355 +16.  
Tabacalera, 300 =.  
Telefónica, 175 -3.5.

## INMOBILIARIAS

Urbis, 205 -9.  
I. Metro, 212 =.

## NAVEGACION Y PESCA

Trasmedt., 124 -4.  
Astilleros, 71 =.

## PAPEL Y ARTES GRAFICAS

Pap. Española, 179 -6.5.  
Sarrió, 220 -3.  
Pap. Reunidas, 309 -6.  
Torras H., 382 +.

## QUIMICAS

Explosivos, 280 s/d.  
Petróleos, 517 +14.  
Sniace, 102 =.

## SEGUROS

Fénix, 509 p.

## MINERAS

Ponferrada, 160 +5.

## SIDEROMETALURGICAS

Altos Hornos, 162 =.  
Echevarría, 161,5 -0.5.  
Olarra, 615 -10.  
Tubacex, 378,5 -9.  
Made, 210 +10.  
M. Mazda, 475 =.

## IND. AUTOMOVIL

Motor Ibérica, 269 -1.  
Seat, 180 -8.

## TRANSPORTES

Metro, 102 -4.5.

## CUPONES

Otis, 620 =.  
Vacesa, 310 +5.  
Olarra, 315 -9.  
Cartisa, 69 -2.  
B. L. Quesada, 135 -8.  
B. Fomento, 725 -25.  
Bami, 60 =.  
B. Coca, 2.000 =.

## FONDOS DE INVERSION

Ahorrofondo, 1.544,69 -17,28.  
Nuvofondo, 716,60 =.  
Rentfondo, 493,67 =.  
Plusfondo, 76,57 =.  
Profondo, 80,51 -0,99.  
Gesteval, 74,38 -0,48.  
Fondunión, 77,89 -0,16.  
Inespa, 654,90 -7,28.  
Eurovalor, 755,94 -12,21.  
Eurovalor-2, 441,78 -6,97.  
Suma, 1.191,42 -12,40.  
Fontisa, 908,34 -6,81.  
Gesta, 1.072,04 -12,49.  
Fondonorte, 116,10 -1,49.  
Planinver, 101,73 -1,79.  
Planinver-2, 94,70 -1,19.  
Banserfond, 89,77 -0,63.  
Inverfondo, 94,39 -1,08.  
Fonbancaya, 85,42 -1,11.

## INDICE COTIZACION

Bancos Comerciales, 99,16 +1,67.  
Industriales, 105,82 +1,19.  
Eléctricas, 84,08 -1,69.  
Alimentación, 90,29 -0,50.  
Construcción, 97,97 -2,12.  
Inversión, 92,81 -2,36.  
Monopolios, 84,59 -1,13.  
Minerosiderúrgicas, 113,29 -2,74.  
Químicas y textiles, 105,30 +0,71.  
Varias, 94,32 -1,81.  
General, 95,33 -1,45.

## COMENTARIOS

### Jornada sin grandes variaciones

MADRID, 18 (PYRESA).—Se abre la semana en la Bolsa con una jornada que no ha ofrecido grandes variaciones para ésta, pues el papel ha seguido siendo el denominador común de la sesión, que ha ido presionando con mayor insistencia según iba transcurriendo la jornada y haciéndose general por todos los valores, menos para CAMPSA, que sube dieciséis enteros, y Petróleos, que gana catorce, y que representan un alza parcial de 0,71 puntos para el sector químico, único que ha obtenido signo positivo.

En resumen, esta sesión inicial ha sido una prolongación de las anteriores. El mercado está acusando muy duramente las alzas de semanas pasadas y las realizaciones de beneficios. El índice general pierde 1'45 puntos y se coloca a 95,33.

Las pérdidas de mayor cuantía se registran en inversión, minerosiderúrgicas y bancos, con todos sus valores muy ofrecidos. En el capítulo de ampliaciones, destacan Banco Popular, que amplía en la proporción de una por cinco, gratis; Explosivos, una por siete, al ciento cincuenta por ciento; Hidro Cantábrico, una por diez al setenta por ciento, y Popularinsa, una por cuatro, a la par.

El cierre se mostraba igualmente deteriorado, por lo que para mañana no se esperan muchos cambios.

## Caja de Ahorros de Alicante y Murcia

## EXPOSICION FINAL DEL VIII CERTAMEN PROVINCIAL DE PINTURA INFANTIL Y JUVENIL

En la sala de exposiciones de la Caja de Ahorros Provincial (Torre Provincial - Rambla de Méndez Núñez, 41) quedará abierta la fase final de obras que fueron seleccionadas para el VIII Certamen provincial de Pintura Infantil y Juvenil, organizado por la Delegación provincial de la Sección Femenina. En total serán 280 las obras que participan en esta exposición con distintos temas:

Categoría infantil A (escolares de 4 a 6 años), «Juego con la pelota» y «Voy a la playa», en total 55 obras; categoría infantil B (escolares de 7 a 9 años), «Fiesta de cumpleaños» y «Espero el autobús del colegio», con 52 obras; categoría juvenil A (escolares de 10 a 12 años), «Voy de compras con mi madre» y «Salgo con mi familia el domingo», con 80 obras; categoría juvenil B (escolares de 13 a 15 años), con los temas:

«Camino por un lugar desconocido» y «Castillos de fuegos artificiales», con 93 obras.

Esta exposición puede visitarse, en la citada sala hasta el sábado día 22, de 7 a 9 de la tarde. El sábado, a las 11, tendrá lugar el reparto de premios, trofeos para los tres primeros de cada categoría y medallas para los accésits.

## ORGANIZADO POR LA SOCIEDAD DE CONCIERTOS DE ALICANTE

## EL VIERNES, RECITAL DE FLAUTA Y PIANO

El próximo viernes, y en un recital organizado por la Sociedad de Concursos de Alicante, actuarán en nuestra ciudad Jean Pierre Rampal y Robert Veyron con un programa compuesto por obras de:

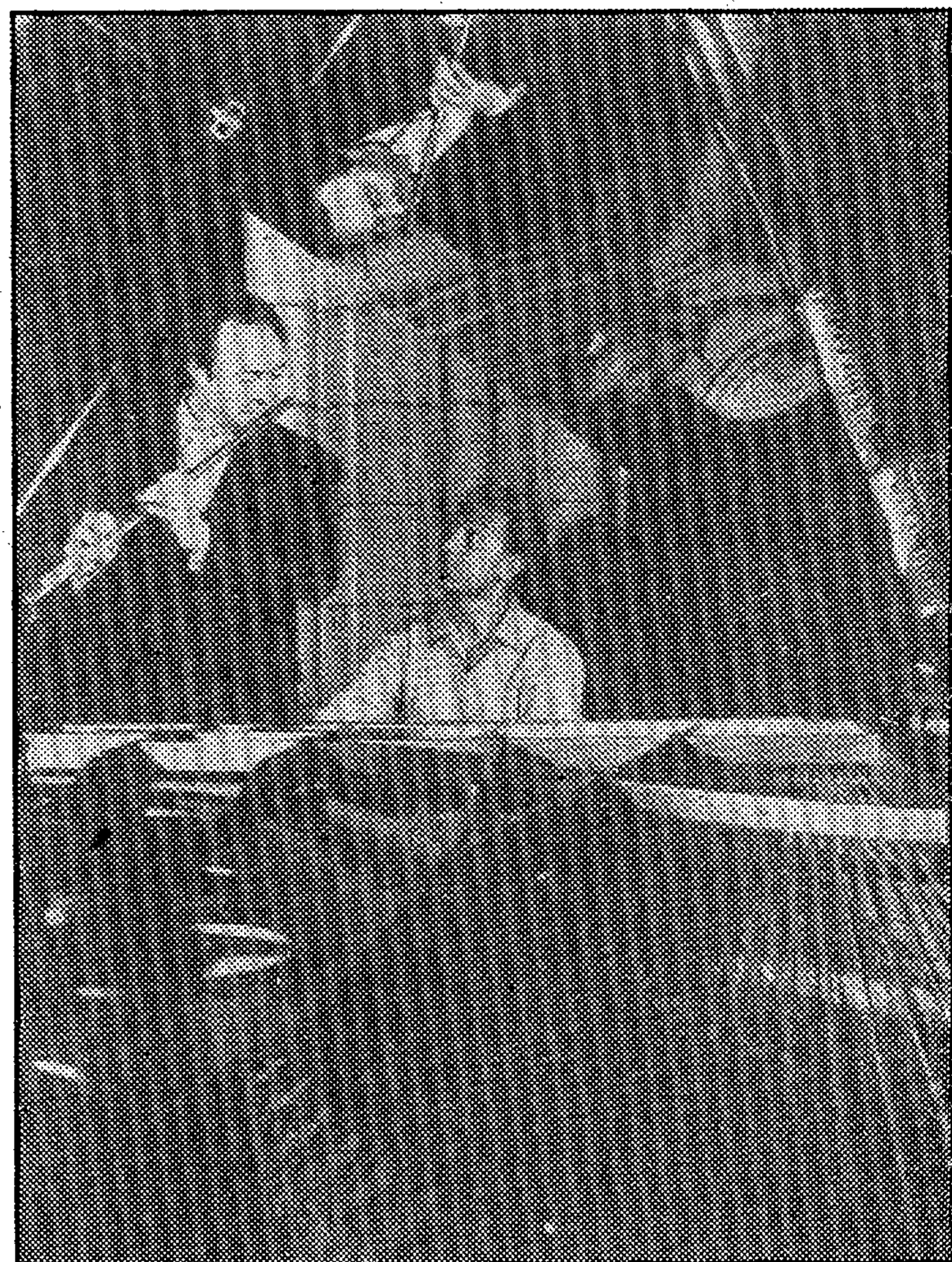
Schuman, Poulenc, Bartok, Donizetti y Prokofieff.

Nacido en París, Robert Veyron Lacroix, hizo sus estudios en el Conservatorio Nacional de Música donde obtuvo cuatro primeros premios.

Pianista y clavecinista completo, pasa con facilidad de un instrumento a otro, de la música barroca a Prokofieff y a Falla. Su talento está marcado por el gusto más exquisito y su sentido musical aparece en todas sus interpretaciones. Actúa como solista o en dúo con su amigo Jean Pierre Rampal (con quien hoy tendremos el placer de escucharle) o dentro del Ensemble Baroque de París que reúne la flor y nata de los instrumentistas franceses. Es un notable musicólogo que ha resucitado, mediante ejemplares realizaciones, numerosas obras maestras del pasado.

Ha recorrido el mundo entero, América del Norte y del Sur, Japón, actuando bajo la dirección de grandes directores de orquesta.

En 1967 fue nombrado profesor de clavecín del Conservatorio Nacional de Música de París y desde hace más de diez años da igualmente clases en la Academia de Verano de Música.



## PROINCO, SOCIEDAD ANONIMA

PROMOTORA DE INMUEBLES EN COMUNIDAD, S. A.

Junta General Ordinaria

Se convoca a Junta General Ordinaria de Accionistas, que se celebrará en el domicilio social, Virgen del Socorro, 19, entreplanta, a las trece horas del viernes, dieciocho de junio en primera convocatoria, o a las trece horas del sábado, diecinueve de junio en segunda convocatoria, con arreglo al siguiente

### Orden del Día

1º—Lectura y en su caso aprobación, del balance, cuenta de pérdidas y ganancias y memoria del ejercicio anterior.

2º—Aprobación, en su caso, de propuesta de distribución de beneficios.

3º—Ruegos y preguntas.

EL PRESIDENTE,

Alicante, 18 de mayo de 1976.

## VENDO

BAJO COMERCIAL  
80 M<sup>2</sup>.  
EN CASTAÑOS, 36  
Teléfono: 20 45 48

## OPORTUNIDAD

SE VENDE

Nave industrial con oficinas y teléfono, bien situada  
FACILIDADES  
Teléfono 22 94 40

## CAPITANES - PATRONES YATE

CLASES PARTICULARES APARTADO 1052 ALICANTE